

Reinigung rauer und stumpfer Beläge

Aufgrund verschiedener Oberflächen und Rutschhemmungen gibt es mehr oder weniger Gegebenheiten, welche gesonderte Maßnahmen erfordern. Wir gehen hier in 2 Stufen vor. Anstatt das klassische Happy End einzusetzen, wird hier vergleichend wie empfindlicher Naturstein nun Luxuri Wischpflege eingesetzt, welche mit einer Pflegekomponente ausgestattet ist. Pflegekomponente heißt nicht Schicht bildend, sondern pflegend. Es verschwinden kleinere Unebenheiten, und der Wischlappen läuft leichter.

Pflegeschicht: Hier verwenden wir 3 Kappen Luxuri und zusätzlich 1-2 Kappen Cery ins Wischwasser. Wenn hier der Pflegegrad erreicht ist, wird nur noch mit Luxuri gewischt. Wenn sich nun Cery mit der Zeit wieder abschwächt, so können Sie individuell wieder mal 1-2 Kappen Cery zugeben, um wieder auf den Stand zu kommen. Diese Variante eignet sich, um zuerst einmal einen guten Zustand herzustellen.

Sollte es einmal zu viel des Guten werden, so stellen Sie einfach das Wischverfahren auf Hybrid Grips (Leichter Grundreiniger) um und verwenden Sie einen Igelmop. So würde Sie schnell ein Reset, also der Urboden wieder hergestellt bekommen.

Zusätzliche Information: Sollte noch immer kein befriedigender Zustand eintreten, so könnte man Feinsteinzeug sogar an polieren. Jedoch bedarf es einer Profifirma und Sie verlieren natürlich Garantien, da Sie den Werkszustand verlassen. Also sollte dieser Schritt wohlüberlegt sein. Es lohnt sich also, mit den beiden beschriebenen Varianten etwas zu spielen, denn hier ist ein schnelles Entfernen und Aufbringen mühelos. Gerne sind wir für Sie telefonisch beratend da. Servicetelefon 089/ 489 50 976.

1

L

Luxuri 3 Kappen.
Geben Sie 30-50ml
zu 8-10l Kaltwasser



Ein Leinenmop
eignet sich besser
wie Mikrofaser



2

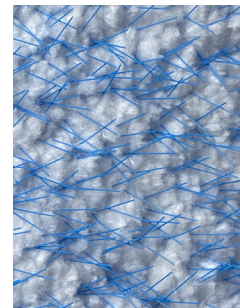
C

Cery 1-3 Kappen
Geben Sie 10- 20ml
zuzu Wischwasser
zusätzlich hinzu.



**Optionale
Grundreinigung
bei zu viel!**

1-3 Kappen
Geben Sie 10- 20ml
zum Wischwasser



Infos unter www.schuhböcks.de
oder www.profilist.de